



LTC-NB
SLD-NB

AGA & Conférence

15 et 16 mai 2024
Delta Fredericton



The New Brunswick
Association of
**NURSING
HOMES**

L'Association des
**FOYERS
DE SOINS**
du Nouveau-Brunswick

AGA 2024



MESSAGE DU PRÉSIDENT & CHEF DE LA DIRECTION



Nous sommes très heureux d'accueillir l'Assemblée générale annuelle 2024 de l'AFSNB. Cette année, nous prévoyons un autre événement de deux jours étant encourageant, éducatif et revigorant. Le thème de notre événement « *Voici les soins de longue durée au N.-B.* » prépare le terrain pour les discussions qui suivront notre fantastique gamme de conférenciers. Il semble à peine suffisant de dire qu'il y a eu des changements significatifs au cours de la dernière année, compte tenu de l'expérience des années précédentes. Cependant, nous savons tous que le retour à nos activités normales a présenté des défis uniques. Il a été difficile de respecter les niveaux de dotation en personnel dans la plupart des régions de notre province, comme cela a été le cas dans la plupart des régions du monde, en particulier dans le domaine des soins de santé. En réponse à ce défi, les foyers se sont intensifiés et sont parfois même sortis de leur zone de confort. Des efforts considérables ont été déployés en matière de recrutement international au cours de la dernière année avec le soutien de nos intervenants des ministères du Développement social et de la Santé. Ces efforts ont conduit à des résultats positifs pour de nombreux foyers.



Nous félicitons le comité de planification d'avoir encore une fois organisé un événement passionnant en personne. Veuillez nous joindre à remercier Mélanie Eva pour son merveilleux leadership envers le comité de planification de l'AGA et le personnel de l'AFSNB dans l'organisation de cet événement. Sans Mélanie, cet événement ne serait pas possible. Merci pour votre dévouement et votre engagement, Mélanie.

Une fois de plus, nous sommes heureux d'accueillir tous les fournisseurs au salon et encourageons tous les délégués à visiter chaque kiosque. Nous remercions les fournisseurs pour leurs efforts pour y assister et pour rendre leurs kiosques attrayants, pertinents, informatifs et bien sûr amusants... le plaisir est toujours très important.

Sincèrement,

Harry Eagles
Président, AFSNB

Julie Weir
Chef de la direction, AFSNB

PERSONNEL DE L'AFSNB

Julie Weir
Chef de la direction

René Doucette
Chef des opérations

Jennifer Boyd
Agente des relations de travail et des ressources humaines

Samantha Hachey
Coordonnatrice du mieux-être

Emma Bradford
Coordonnatrice de recrutement et rétention

Mélanie Eva
Coordonnatrice administrative

Nicole Delamere
Adjointe exécutive



MESSAGE DU COMITÉ DE PLANIFICATION DE L'AGA



Le comité de planification de l'AGA et moi sommes ravis de pouvoir organiser un événement éducatif et amusant pour le secteur des foyers de soins du Nouveau-Brunswick. Cette conférence comprend une fantastique liste de conférenciers avec une variété de sujets qui touchent au travail quotidien des Leaders du secteur des SLD, ainsi qu'un environnement social pour encourager le réseautage. Les commanditaires et les fournisseurs de l'événement sont impatients de partager leurs produits ou services innovants afin qu'on puisse travailler ensemble pour améliorer la qualité de vie de nos résidents. Et bien sûr, une chance de gagner des prix fantastiques avec le Passeport de l'événement!

Le logo et le thème de l'AGA et de la conférence *Voici les soins de longue durée au N.-B. (SLD-NB)* restent les mêmes, car ils représentent divers services pour personnes âgées réunis pour former une approche unifiée en matière de la qualité des soins pour les personnes âgées, pour lesquels les foyers de soins jouent un rôle de chef de file. Bien que notre secteur évolue année après année, nous continuons d'honorer les résidents car nous continuons à travailler avec nos partenaires et nos intervenants pour fournir des soins de qualité aux personnes âgées du N.-B.

Je tiens à remercier tout particulièrement les membres du comité de planification de l'AGA ; Amélie Deschênes (Directrice générale de Les Résidences Jodin) et Julie Jollimore (Directrice des soins à Kenneth E. Spencer Memorial Home Inc.) pour leur dévouement et leur aide dans l'organisation d'un événement réussi.

Profitez de la conférence, et amusez-vous!

Mélanie Eva

Présidente du comité de planification de l'AGA

Coordonnatrice administrative, AFSNB

COMMANDITES PLATINE



CONFÉRENCIERS/CONFÉRENCIÈRES



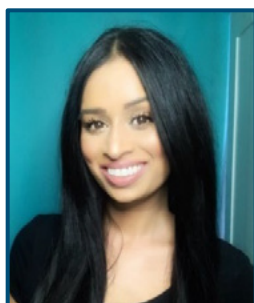
DR AMIT ARYA, MD, CCFP (PC), FCFP

Directeur médical, programme de soins palliatifs spécialisés dans les soins de longue durée, Kensington Health

Chargé de cours, Division des soins palliatifs, Département de médecine familiale et communautaire, Université de Toronto

Professeur clinicien adjoint, Division des soins palliatifs, Faculté des sciences de la santé, Université McMaster

Le Dr Amit Arya est un médecin spécialiste des soins palliatifs qui travaille dans les hôpitaux, les soins à domicile et les établissements de soins de longue durée. Il est actuellement directeur médical de l'équipe de soins palliatifs spécialisés dans les soins de longue durée, qui fournit des services de soins palliatifs spécialisés à Kensington Gardens, à Toronto, et dans d'autres foyers de soins de longue durée. De plus, il occupe le poste de responsable médical à NY CAST (North York Congregate Access and Support Team), où il dirige un nouveau programme fournissant des aides supplémentaires, y compris des soins palliatifs spécialisés, aux foyers de soins de longue durée du secteur. [Cliquez ici pour continuer de lire la biographie du Dr Amit Arya.](#)



DRE NADINE PERSAUD, PHD, MSW, BSW, RSW

Directrice exécutive, Kensington Hospice

Directrice principale, services à la clientèle, Kensington Health

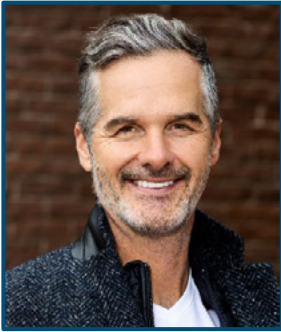
La Dre Nadine Persaud est actuellement directrice générale du Kensington Hospice et directrice principale des services à la clientèle de Kensington Health. La Dre Persaud travaille dans le domaine des soins palliatifs depuis 16 ans. Elle fait partie du jury d'accréditation de Hospice Palliative Care Ontario et a déjà siégé au conseil d'administration de Hazel Burns Hospice. La Dre Persaud siège au comité des opérations du GIPPEC (Global Institute of Psychosocial Palliative and End-of-Life Care) et est également coprésidente de la collaboration d'apprentissage en matière de collecte de données sociodémographiques par l'intermédiaire de Hospice Palliative Care Ontario. [Cliquez ici pour continuer de lire la biographie de la Dre Nadine Persaud.](#)



DRE SUZANNE DUPUIS-BLANCHARD, I.I., PH.D., FRSC, FCAN

Université de Moncton

Dre Suzanne Dupuis-Blanchard est professeure titulaire à l'École de science infirmière ainsi que détentrice de la Chaire de recherche en santé sur le vieillissement des populations et directrice du Centre d'études du vieillissement à l'Université de Moncton. Infirmière depuis 33 ans, son programme de recherche porte sur les multiples dimensions du maintien à domicile des personnes âgées, y inclut le vieillissement en contexte de communautés linguistiques officielles en situation minoritaire. Elle est Fellow de la Société royale du Canada, Fellow de l'Académie canadienne des sciences infirmières et membre de comités locaux, provinciaux et nationaux reliés au vieillissement y inclut le Conseil consultatif de l'Institut du vieillissement des Instituts de recherche en santé du Canada (IRSC). [Cliquez ici pour continuer de lire la biographie de la Dre Suzanne Dupuis-Blanchard.](#)



MARTIN LATULIPPE
Entrepreneur, auteur et mentor

Martin a accompagné des dizaines de milliers d'individus et des centaines d'organisations de classe mondiale à maximiser leur potentiel ainsi que leur développement des affaires. Fort de ses expériences à collaborer avec les meilleures organisations au monde, Martin a depuis 2011 commencé à offrir son expertise dans l'univers du Web entrepreneurial et formé plusieurs des nouveaux leaders du Web qui ont connu des ascensions spectaculaires en termes de chiffres d'affaires, d'audience et d'impact dans des domaines aussi variés que la santé, la pleine conscience, la méditation, le fitness, le yoga, le développement des affaires, le coaching, la perte de poids, la gestion des finances, la vente de produits physiques et des douzaines d'autres sujets. [Cliquez ici pour continuer de lire la biographie de Martin Latulippe.](#)



ERIN ARSENAULT, BSC, M.A., LL.B.
Resonance Inc.

Erin Arsenault, BSc, M.A., LL.B., est une professionnelle des ressources humaines proactive et axée sur les résultats, possédant plus de 15 ans d'expérience progressive en gestion et en leadership. Elle est titulaire d'un diplôme en droit, d'une maîtrise en psychologie et se prépare à obtenir son doctorat en psychologie organisationnelle. Erin a reçu une formation de base en gouvernance auprès des Professionnels de la gouvernance du Canada et termine actuellement sa désignation GPC.D. Avant de rejoindre Resonance, Erin a travaillé pour une autorité sanitaire locale. Elle apporte une richesse de connaissances et d'expérience en ressources humaines à l'équipe Resonance. [Cliquez ici pour continuer de lire la biographie d'Erin Arsenault.](#)



SARAH WISEMAN
Directrice canadienne, Fondation Shapiro

Sarah s'est jointe à la Fondation Shapiro comme directrice canadienne en 2021, ayant travaillé en partenariat avec cette organisation depuis 2018 dans le cadre de divers programmes économiques et humanitaires s'adressant aux réfugiés. Dans sa carrière précédente, Sarah était associée d'un cabinet régional d'avocats de Nouvelle-Écosse, où elle a pratiqué le droit du travail et de l'emploi pendant quinze ans. En 2015, au plus fort des efforts du Canada pour la réinstallation de réfugiés syriens, elle a cofondé et dirigé un groupe communautaire local pour leur parrainage, le Pictou County Safe Harbour. [Cliquez ici pour continuer de lire la biographie de Sarah Wiseman.](#)

COMMANDITES OR



TABLE RONDE: MODÉRATRICE



JODI HALL

PDG, Association canadienne des soins de longue durée (ACSLD)

Jodi Hall s'est jointe à l'Association canadienne des soins de longue durée à titre de première directrice générale en 2021. Jodi a déjà été directrice générale de l'Association des foyers de soins du Nouveau-Brunswick de 2017 à 2021, où elle a dirigé l'Association dans le cadre de la mise en œuvre provinciale de l'InterRAI LTCF dans tous les foyers de soins de longue durée dans la province et l'élaboration d'une stratégie provinciale de recrutement et de rétention. Pendant cette période, elle a également siégé au conseil d'administration de l'ACSLD, notamment à titre de présidente du conseil d'administration de 2019 à 2021. [Cliquez ici pour continuer de lire la biographie de Jodi Hall.](#)

TABLE RONDE: PANÉLISTES



Ernestine Bahati, infirmière autorisée, ancienne réfugiée du Kenya qui travaille dans le

secteur de la santé en Nouvelle-Écosse et comme consultante en mobilité auprès de RefugePoint.



Astinn Ungria est une préposée aux soins au foyer Drew Nursing Home de Sackville. Mme Astinn était infirmière

autorisée et pharmacienne inscrite aux Philippines.



Barb Corey est à la retraite de la vente et du marketing. Barb et son équipe de ThriveNB travaillent pour

accueillir et installer les nouveaux arrivants dans leur nouvelle vie au Nouveau-Brunswick.

COMMANDITES ARGENT

JARISLOWSKY FRASER LIMITED
INVESTMENT COUNSEL

belairdirect.

PASSEPORT DE L'ÉVÉNEMENT

Vous trouverez le Passeport de l'événement dans le sac d'inscription. Plus vous réseautez avec nos commanditaires et exposants d'événements, plus vous augmentez vos chances de gagner un Ipad ou des prix régionaux! Chaque gagnant d'un prix régional recevra un sac cadeau de produits de mieux-être locaux. Les gagnants seront tirés au sort lors du banquet.

Un grand merci aux Commanditaires en nature pour les prix régionaux!

- Kings Landing
- Delta Fredericton
- Magic Mountain
- Museum Resurgo Place
- CasinoNB
- Village historique acadien
- Pays de la Sagouine
- Huntsman Aquarium
- Kingsbrae Botanical Garden

MERCREDI 15 MAI 2024

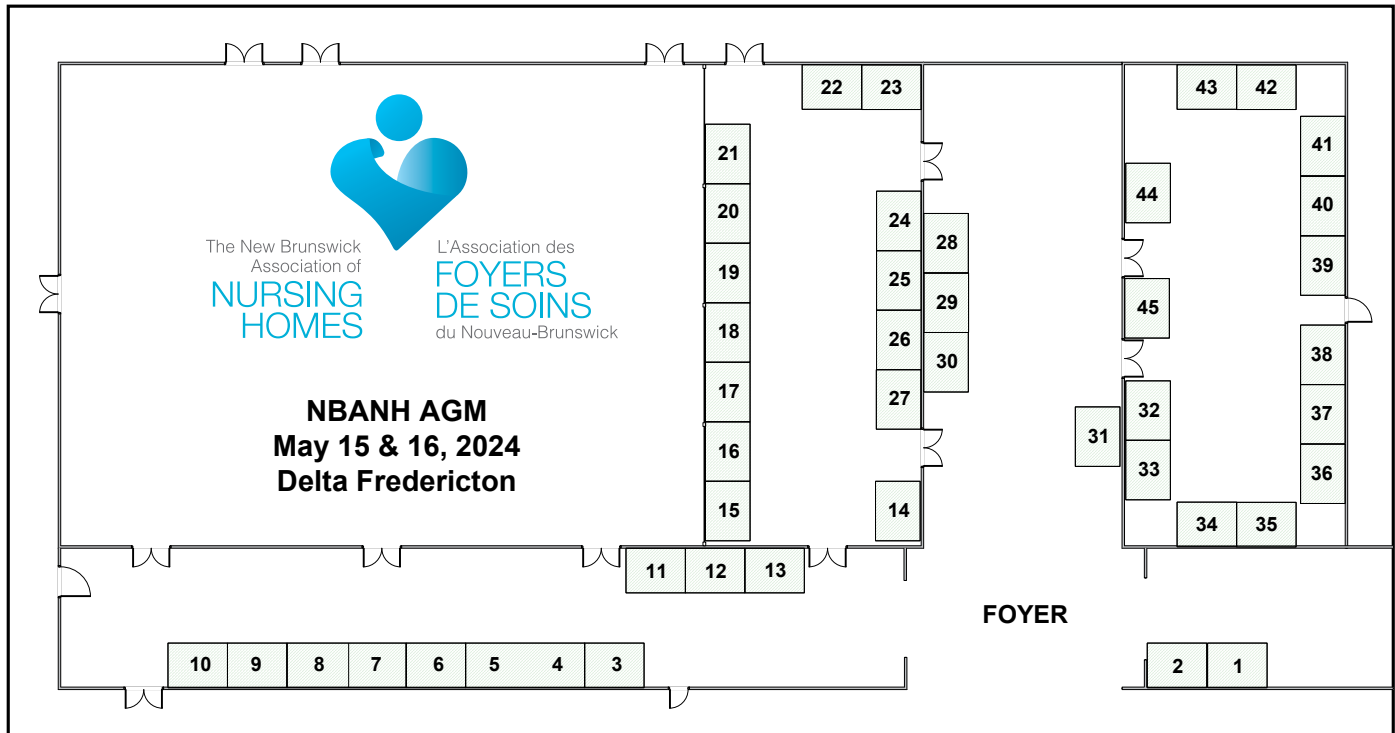
HEURE SALLE	ACTIVITÉ
8h – 16h Foyer	Inscription
9h30 – 10h Salle de bal ABC	Formation médiatiques 101 Erin Arsenault <i>Présentation en anglais. Traduction simultanée disponible.</i>
10h – 13h Salle de bal ABC	Session de gouvernance & Déjeuner du président <ul style="list-style-type: none"> Partie 2: Bonne gouvernance par Erin Arsenault, Resonance Inc. Déjeuner du président avec Harry Eagles, Président de l'AFSNB <i>Membres du conseil d'administration et administrateurs seulement. L'inscription au dîner est obligatoire. Traduction simultanée disponible.</i>
10h15 – 13h Salle Victoria	Session de formation pour les DSI iTacit & ThriveNB <i>L'inscription au dîner est obligatoire.</i>
13h30- 15h Salle de bal ABC	Rencontre d'affaires de l'AGA <i>Traduction simultanée disponible.</i>
15h – 15h45 Salle de bal ABC	Rencontre d'affaires de l'AGA Association de sécurité des soins continus du Nouveau-Brunswick <i>Traduction simultanée disponible.</i>
15h00 – 16h30 Salon des fournisseurs	Salon des fournisseurs 45+ Exposants <i>N'oubliez pas d'apporter votre Passeport de l'événement!</i>
15h30 – 16h Salle Victoria	Session de formation CARF CANADA L'accréditation est importante – La valeur de l'accréditation CARF
18h – 18h30 Salle Victoria	Session de formation Agrément Canada Comment faire le prochain pas dans votre démarche d'amélioration de la qualité?
18h30 – 20h Salle de bal ABC	Cérémonie d'ouverture Veuillez-vous joindre à nous pour célébrer l'ouverture de notre conférence. Nous serons accompagnés par l'hon. Brenda Murphy, lieutenant-gouverneure du Nouveau-Brunswick, ainsi que d'autres dignitaires. Nous avons l'honneur de présenter les prix du secteur suivis d'un discours d'ouverture du Dr Amit Arya et de la Dre Nadine Persaud intitulé <i>Être pionnier du changement en éliminant des obstacles: recours aux soins palliatifs spécialisés pour l'excellence des soins de longue durée.</i> <i>Traduction simultanée disponible.</i>
20h – 22h Salon des fournisseurs	Réception des fournisseurs Joignez-vous à nous pour une réception parmi nos exposants. Vous aurez l'occasion de vous familiariser avec de nombreux produits et services disponibles, ainsi que de réseauter avec vos collègues de toute la province. <i>Profitez de la musique jazz locale interprétée par Garry Hansen, Jorian Hapeman, and Jason Flores. Du vin et des hors-d'œuvre seront servis. Bar payant disponible.</i>

* Les cellules vertes sont réservées aux membres de l'Association des foyers de soins du N.-B.

HEURE SALLE	ACTIVITÉ
7h30 – 9h Salon des fournisseurs	Déjeuner buffet
7h45 – 8h15	Activité mieux-être Promenade le long de la rivière Retrouvez-nous dans le foyer du Delta!
7h30 – 13h15 Salon des fournisseurs	Salon des fournisseurs 45+ Exposants <i>N'oubliez pas d'apporter votre Passeport de l'événement!</i>
9h – 10h15 Salle de bal ABC	Ensemble, partons à la découverte! Dre Suzanne Dupuis-Blanchard <i>Présentation en français. Traduction simultanée disponible.</i>
10h15 – 10h45 Salon des fournisseurs	Pause café
10h45 – 12h Salle de bal ABC	L'opportunité PVAME: une approche multipartenariale pour remédier aux pénuries de main-d'œuvre dans le secteur des soins de longue durée Sarah Wiseman <i>Présentation en anglais. Traduction simultanée disponible.</i>
12h – 13h15 Salon des fournisseurs	Dîner Buffet
12h15 – 12h45 Salle Victoria	Session de formation Complete Purchasing Services Inc. Comprendre l'inflation et les moteurs de la chaîne d'approvisionnement mondiale
13h15 – 14h30 Salle de bal ABC	Intégration à la main-d'œuvre d'infirmiers formés à l'étranger Table Ronde animée par Jodi Hall <i>Présentation en anglais. Traduction simultanée disponible.</i>
14h45 – 16h Salle de bal ABC	Mets-y du coeur! Martin LaTulippe <i>Présentation en français. Traduction simultanée disponible.</i>
16h – 16h30 Salle Victoria	Session de formation TELUS Santé Services et soutien spécialisés de bout en bout pour la retraite et les régimes de retraite
16h30 – 18h	Temps libre
18h – 18h30 Foyer	Réception cocktail <i>Bar payant.</i>
18h30 – 23h00 Salle de bal ABC	<p>Banquet et danse</p> <p>Nous allons terminer cette conférence en beauté ! Nous ferons la fête sur la musique interprétée par Big Bad Party Band! Pendant le repas, nous profiterons d'un solo acoustique du chanteur et guitariste, Phil Athanase. On va danser!</p> 



SALON DES FOURNISSEURS



Kiosque	Entreprise	Kiosque	Entreprise
1	Girardin Blue Bird	24	Abatement Technologies
2	DLCANA Inc.	25	Agendrix
3	Panasonic Canada Inc.	26	Accreditation Agrément Canada
4	Marsh Canada Limited	27	Harding Medical
5	Gordon Food Services	28	Handicare
6	StaffScheduleCare	29	MPT-INTL
7	CARF Canada	30	Lawtons Home HealthCare Equipment Division
8	Advanced Care Group of Companies	31	Lawtons Drugs
9	TELUS Health Santé	32	First Aid Medic
10	Forbo Flooring Systems	33	Homewood Health Santé
11	Assomption Vie Assomption Life	34	Crestline Coach Ltd
12	Hub International	35	GoEasyCare
13	Complete Purchasing Services Inc.	36	Associated Health Systems Inc. (AHS)
14	Chandler Sales	37	Quality Sound Alarm (QSA)
15	Plan A	38	Cornerstone Medical
16	Essity	39	Mölnlycke
17	Surge Learning Inc.	40	ThriveNB
18	Medline Canada, Corporation	41	iTacit
19	Silver Group Purchasing Partner Network (SGP)	42	Convergint Technologies Ltd.
20	Dallas Mercer Consulting (DMC)	43	Cardinal Health Canada
21	Alloray	44	Staples Professional Professionnel
22	Joerns Healthcare Canada	45	Baxter Canada
23	Canada MedCart		

HEURES DU SALON

Le mercredi 15 mai 2024

15h – 16h30 Le salon est ouvert!
20h – 22h Réception des fournisseurs

Le jeudi 16 mai 2024

7h30 – 13h30 Le salon est ouvert!
La nourriture sera servie dans le salon des fournisseurs.

Rencontrez nos commanditaires et exposants! Assurez-vous de faire votre chemin autour du salon. Plus vous réseautez, plus vous avez une chance de gagner un prix.

COMPLETE PURCHASING SERVICES INC.

Commandite platine



À titre de membre de Complete Purchasing Services, vous avez accès à bien plus qu'un éventail de produits et services; vous faites affaire avec un partenaire qui se soucie réellement des gens que vous servez et avec qui vous travaillez. Nous aidons nos membres à économiser temps et argent en leur offrant les bons produits, aux bons prix, ainsi qu'une multitude d'outils et de ressources conçues pour faciliter leurs opérations. Pour en apprendre plus à propos des programmes de Complete Purchasing Services, visitez le www.eCPS.ca > Success Stories (en anglais).

GESTION DE PLACEMENTS CONNOR, CLARK & LUNN

Commandite platine



Fondée en 1982, Gestion de placements Connor, Clark & Lunn (CC&L) est une des plus importantes sociétés privées au Canada. Elle offre une vaste gamme de solutions de placement dans différentes classes d'actifs telles que les revenus fixes, les actions ainsi que des mandats équilibrés et alternatifs y compris des stratégies d'alpha portable, de marché neutre et de rendement absolu.

Looking for Balance?
Get **COMPLETE** Cost and Time Savings for Your Operation!

A la recherche d'un équilibre ?
Obtenez des économies de temps et d'argent **COMPLÈTES** pour vos opérations!



To Learn More / Pour plus d'informations :

Contact / Contacter: Sophie Arseneau
506.961.2679 or arseneau-sophie@avendra.com
Visit / Visiter: eCPS.ca



CONNOR, CLARK & LUNN
INVESTMENT MANAGEMENT

We are proud to support NBANH

Nous sommes fiers de supporter l'AFSNB

CONNOR, CLARK & LUNN
GESTION DE PLACEMENTS

ITACIT

Commandite platine



iTacit est la principale solution de formation et d'espace de travail numérique de première ligne qui aide les foyers de soins du Nouveau-Brunswick à améliorer la gestion du personnel et les soins aux patients. Nous fournissons aux responsables des ressources humaines, aux infirmières gestionnaires, aux directeurs et à leurs équipes les outils nécessaires pour rationaliser les opérations, améliorer la communication et maintenir la conformité avec facilité.

Avec iTacit, vous pouvez :

- Automatiser les processus critiques des soins de santé et améliorer la coordination des équipes.
- Fournir des formations ciblées et automatiser les parcours d'apprentissage grâce à notre LMS pour le secteur de la santé.
- Améliorer l'intégration du personnel infirmier et soignant afin qu'il s'adapte rapidement à son rôle.
- Utiliser un centre de carrière dédié pour mieux recruter et fidéliser le personnel.

Renseignez-vous sur nos nouveaux cours de formation - bientôt disponibles pour les foyers de soins de longue durée du Nouveau-Brunswick !

LAWTONS DRUGS

Commandite platine



Depuis plus de 40 ans, Lawtons Drugs est fière de fournir des services de pharmacie aux partenaires des établissements, notamment: les établissements soins de longue durée, les résidences pour les retraités, les résidences à vie autonome, les centres de traitement de la toxicomanie, les établissements de santé mentale et de soins spéciaux. Nos relations depuis longtemps et nos expériences inestimables avec nos partenaires d'établissements sont la motivation de l'évolution et de l'innovation de nos offres de services. Avec des centres de pharmacies dédiés à travers le Canada atlantique desservant nos partenaires de soins continus, nous sommes en mesure d'offrir des solutions personnalisées et des soins spécialisés axés sur la sécurité et la santé des résidents. Bien que nous avons la force, le soutien et les ressources nationaux de notre société mère Sobeys Inc., c'est l'objectif local de nos équipes de pharmacies communautaires que nous considérons comme notre plus grand atout. Nous sommes fiers d'être un membre corporatif de l'AFSNB.

DIVISION DE L'ÉQUIPEMENT DE LAWTONS

Commandite platine



La Division de l'équipement de Lawtons offre une vaste gamme d'équipement médical, d'ameublement et de services techniques aux hôpitaux, aux résidences de soins de longue durée et à d'autres établissements médicaux du Canada Atlantique. Nos produits comprennent des aides à la manipulation des patients comme des levier élévateur pour plafond et plancher, des solutions de bain et d'hygiène, des lits et surfaces thérapeutiques, des aides au transfert manuel et le mobilier institutionnel. Pour plus d'informations sur l'équipement ou les produits que vous recherchez, veuillez contacter notre spécialiste de l'équipement médical Victor Roy 506-377-5335 ou via courriel: victor.roy@sobeys.com .

TELUS SANTÉ

Commandite platine



Depuis plus de 50 ans, nous aidons à améliorer le bien-être financier des gens et la résilience organisationnelle des employeurs et des fiduciaires, si bien que nous sommes experts en la matière et savons établir des relations durables. Grâce à une multitude de solutions de bien-être financier, notamment des consultations en administration, en placements, en rémunération globale et en rémunération, notre équipe multidisciplinaire chevronnée et intégrée d'actuares, de partenaires et de conseillers aide des milliers d'organisations à élaborer des stratégies dynamiques tout en tenant compte des risques, des coûts et des occasions.

Prêt pour demain.

Continuez à avancer avec les avantages sociaux de HUB.

Lorsque vous faites affaire avec nous, vous êtes au centre d'un vaste réseau d'experts qui vous aident à vous préparer aux situations imprévues.

Nous vous donnons le contrôle, en vous conseillant sur la manière d'aborder le changement en toute confiance, et en vous proposant des stratégies sur mesure pour soutenir et mobiliser votre personnel.

hubavantagesociaux.ca



Risque et assurance | Avantages sociaux | Retraite et gestion de patrimoine

HUB INTERNATIONAL

Commandite platine



Hub International est l'un des principaux courtiers d'assurances mondiaux offrant des services complets d'assurance entreprise, d'avantages sociaux, d'assurance personnelle et de gestion des risques. Lorsque vous vous associez à nous, vous êtes au centre d'un vaste réseau d'experts dédiés à vous aider à vous préparer à l'imprévu. Nous vous donnons le contrôle, avec des conseils sur la façon de gérer le changement en toute confiance et des stratégies adaptées pour soutenir et engager vos employés. Apprenez-en davantage sur hubemployeebenefits.ca.

ASSOMPTION VIE

Commandite Or



Protégez vos employés et leurs proches de l'inattendu. Nos produits d'assurance vie collective vous offrent la flexibilité de choisir la meilleure solution pour votre atout le plus important - vos membres. Avec ses représentants hautement qualifiés et ses partenaires de renommée, Assomption Vie offre une gamme complète de produits y compris des garanties collectives, de l'assurance-vie et de la gestion de portefeuille. En tant que fière partenaire locale, elle s'engage à offrir le meilleur service possible. Assomption Vie est fière d'être membre corporatif de l'AFSNB depuis 2013.

MARSH CANADA LIMITED

Commandite or



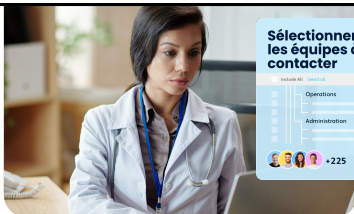
Marsh est un chef de file mondial dans le domaine du courtage d'assurances et de la gestion de risques. Dans plus de 130 pays, nos experts aident les clients à prévoir, à quantifier et à mieux comprendre l'étendue des risques auxquels ils font face. Dans la conjoncture économique mondiale de plus en plus incertaine, Marsh aide ses clients à survivre et à prospérer. Nous collaborons avec des clients de toutes tailles pour définir, concevoir et offrir des solutions novatrices permettant de quantifier et de gérer les risques de la meilleure façon possible. Dans chaque interaction avec les clients, nous offrons une combinaison puissante de capital intellectuel, d'expertise propre au secteur d'activité, d'expérience mondiale et de collaboration étroite. Nous offrons des services de gestion de risques, d'évaluation des risques, de courtage d'assurances, de financement de risques non traditionnels et de gestion de programme d'assurances. Marsh est une filiale en propriété exclusive des Sociétés Marsh & McLennan (NYSE : MMC), groupe international de services professionnels en tête de file en matière de risques, de stratégie et de capital humain.

SURGE LEARNING

Commandite or



Surge Learning est un logiciel basé au Canada en tant que société de services fournissant des solutions en ligne aux organisations de soins de santé. Surge est actuellement la solution de formation pour des centaines d'organisations à travers le Canada, offrant une gamme de produits comprenant la gestion de l'apprentissage, la gestion des politiques, la gestion de la qualité et des risques et le développement du leadership.



Sélectionner les équipes à contacter

- Industrie
- Operations
- Administration

+225



Nouveau ! Cours de formation en 2024 !

Améliorez les compétences de votre personnel grâce à notre formation et gardez tout le monde connecté sans effort.

Renseignez-vous sur nos nouveaux cours de formation pour les professionnels des foyers de soins du Nouveau-Brunswick.

Rendez-vous au salon !
855 246 5196 | info@itacit.com



Proud to be Platinum Sponsor of the 2024 NB Association of Nursing Homes AGM

Fier d'être commanditaire platine de l'AGA 2024 de l'Association des foyers de soins du N.-B.

Your Partners in Continuing Care
Vos partenaires en soins continus

Lawtons
Home HealthCare

Lawtons
DRUGS

BELAIR DIRECT

Commandite argent

belairdirect.

Assurance auto et assurance habitation avec belairdirect. Bénéficiez de bonnes affaires sur l'assurance auto et habitation et d'une expérience en ligne simplifiée. Visitez www.belairdirect.com pour obtenir un devis dès aujourd'hui !

JARISLOWSKY, FRASER LIMITED

Commandite argent

JARISLOWSKY FRASER

GLOBAL INVESTMENT MANAGEMENT

Jarislowsky, Fraser Limitée est une société agréée de conseillers en placements. Fondée en 1955 en tant que boutique de recherche, Jarislowsky Fraser gère aujourd'hui des portefeuilles de caisses de retraite, de fondations et fonds de dotation, d'entreprises et de particuliers au Canada et à l'étranger, lesquels représentent plus de 62 milliards \$ en actifs sous gestion. Notre mission consiste à accroître le capital de nos clients tout en maintenant un niveau de risque plus faible. Cet objectif est atteint grâce à la valeur ajoutée résultant d'une recherche fondamentale rigoureuse, d'un processus d'investissement discipliné et d'une intégration des considérations importantes environnementales, sociales et de gouvernance.

ABATEMENT TECHNOLOGIES

Membre corporatif



Abatement Technologies est l'un des principaux fabricants d'équipements de filtration de l'air et de confinement de construction qui sont certifiés HEPA pour les environnements critiques tels que les établissements de soins de santé et les établissements de soins de longue durée. Abatement Technologies fabrique également des équipements d'isolement des patients à déploiement rapide, conçus pour convertir les chambres de patients standard en salles d'isolement pour les patients atteints de maladies aéroportées. Notre produit principal, le SHIELD WALL™ est un système de barrière de confinement temporaire conçu à l'origine pour contenir la poussière et les contaminants lors de la construction ou de la rénovation. Le système mural peut être acheté pour des projets récurrents ou loués, livrés et installés par notre partenaire de location, TWS Canada. En 2024, nous avons introduit ATL Filtration, qui propose des produits de filtration de haute qualité ainsi qu'une consultation personnalisée, recommandant les solutions les plus adaptées pour des filtres à air, en fonction des besoins et exigences spécifiques. Nos experts comprennent l'importance de l'air pur et se consacrent à fournir le plus haut niveau de support client en plus de nos services professionnels d'évaluation et de remplacement des filtres.

AGRÉMENT CANADA

Membre associé

Agrément Canada propose un large éventail de programmes d'évaluation à fort impact pour les organismes de santé et de services sociaux, qui sont propulsés par HSO et adaptés aux besoins locaux. AC travaille avec plus de 900 visiteurs pairs experts ayant une vaste expérience des soins de santé et des services sociaux. Ceux-ci ont également reçu une formation par l'entremise du programme d'évaluation continue personnalisée d'AC. Depuis plus de 60 ans, AC travaille avec des organismes de santé, de services sociaux et communautaires pour améliorer la qualité et la sécurité.



ADVANCED CARE GROUP OF COMPANIES

Membre corporatif

Nous sommes une entreprise professionnelle de soins de santé qui fournit des services de dotation en personnel de santé aux établissements de soins de longue durée et de soins actifs partout au Canada.



AGENDRIX

Agendrix est un logiciel de gestion d'employés conçu pour faciliter la création des horaires, le suivi des heures de travail, la communication ainsi que la gestion des ressources humaines. Plus de 12 000 PME utilisent Agendrix au quotidien pour simplifier la gestion de leurs employés.

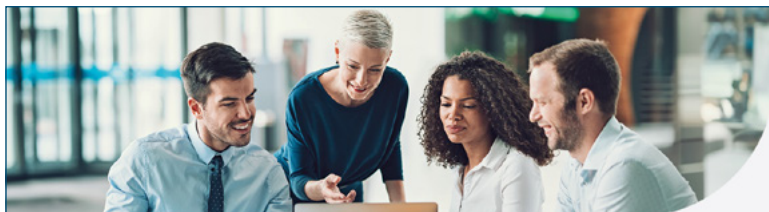
ALLORAY

Membre corporatif

Nous sommes une entreprise nationale de revêtements de sol qui fournit des produits et des solutions de revêtements de sol commerciaux à l'industrie des soins de longue durée. Fondée en 1971, nous travaillons main dans la main avec nos clients depuis plus de 50 ans.

ASSOCIATED HEALTH SYSTEMS INC

Pour plus de 25 ans, Associated Health Systems s'associe avec des centaines d'établissements de soins de santé partout au Canada avec nos solutions innovantes du traitement de chutes qui aident le soins des résidents et patients. Nos produits de prévention et diminution de chutes et de blessures représentent nos solutions les plus avancés de réductions de chutes tout en permettant vos installations d'atteindre un autre niveau au sujet de qualité, sécurité et efficacité. C'est aussi une manière de soutenir vos objectifs de réductions de coûts par vous donner le pouvoir de réduire les chutes et de stimuler l'efficacité opérationnelle par la standardisation à travers votre organisation. Pour créer un environnement confortable et sécuritaire qui offre les gens avec des besoins spéciaux et les conditions difficile l'autonomie de s'engager et satisfaire leurs besoins perceptifs. Parce qu'il ne compte pas à la communication verbale, la thérapie multi-sensorielle engage ceux qui ne pourrait pas s'engager avec les autres. De plus, cette philosophie peut améliorer la qualité de vie pour les gens avec des incapacités et des conditions limités.



Services et soutien spécialisés de bout en bout pour la retraite et les régimes de retraite.

Depuis plus de 50 ans, notre équipe multidisciplinaire chevronnée et intégrée d'actuaire, d'associés et de conseillers aide des milliers d'organisations grâce à une multitude de solutions de bien-être financier. Que ce soient des services-conseils en actuariat et en placements ou des stratégies en administration et en rémunération, nous mettons au point des stratégies dynamiques qui vous permettent de gérer les risques et les coûts afin d'assurer une retraite digne à vos employés.

www.telussante.com

Proud sponsor
of the 2024 AGM

Fière partenaire
de l'AGA 2024

Proud to be one of Atlantic
Canada's Top Employers for 2024!

Fier d'être l'un des meilleurs
employeurs au Canada
Atlantique en 2024!

www.assomption.ca
www.assomption.ca



Assomption Vie
Assumption Life

BAXTER CANADA



Chaque jour, des millions de patients, de soignants et de prestataires de soins de santé s'appuient sur la gamme leader de produits de diagnostic, de soins intensifs, de soins rénaux, de nutrition, hospitaliers et chirurgicaux de Baxter, utilisés dans les foyers de patients, les hôpitaux, les cabinets de médecins et autres sites de soins. Au Canada, nous opérons à l'intersection critique où les innovations qui sauvent et maintiennent des vies rencontrent les prestataires de soins de santé qui les rendent possibles depuis 85 ans. Avec des produits, des solutions de santé numérique et des thérapies disponibles dans plus de 100 pays, les employés de Baxter dans le monde entier s'appuient désormais sur le riche héritage d'avancées médicales de l'entreprise pour faire progresser la prochaine génération d'innovations transformatrices en matière de soins de santé. Baxter Canada et ses plus de 1 300 employés sont situés principalement en Ontario au siège social, dans les centres de mélange et de services techniques CIVA à Mississauga et à Alliston – où Baxter exploite la seule usine de fabrication à grande échelle au Canada produisant des solutions intraveineuses et de dialyse de survie. Pour en savoir plus, visitez www.baxter.ca et suivez Baxter Canada sur LinkedIn.

CANADA MEDCART

Membre corporatif



Canada Medcart vous offre les chariots médicaux les plus légers et les plus ergonomiques disponibles pour les soins de longue durée et les maisons de retraite. Nos medcarts sont conçus sur la base des recommandations d'une étude sur les medcarts SLD. Les chariots Canada Medcart incluent des caractéristiques ergonomiques comme la construction en aluminium qui réduit le poids de nos chariots pour réduire la fatigue du dos en poussant un chariot lourd et une hauteur de surface de travail plus basse et correcte pour réduire la fatigue des épaules et du dos. Notre chariot côte à côte dispose d'un tiroir à narcotiques à hauteur de taille pour réduire la tension des flexions répétées pour atteindre les narcotiques stockés dans un tiroir inférieur. Canada Medcart propose également un nouveau medcart Power Assist pour éliminer l'effort de pousser un medcart ! Canada Medcart est une propriété canadienne. Nos chariots médicaux sont conçus par des Canadiens pour l'emballage de médicaments canadiens. Canada Medcart est situé à Toronto, ce qui signifie une livraison plus rapide des chariots et des pièces de rechange que d'autres entreprises sans installations canadiennes pour soutenir les entreprises canadiennes. Canada Medcart « facilite un peu la vie des infirmières en SLD ».

CARDINAL HEALTH

Vous permettant de prodiguer des soins en toute confiance. En tant que partenaire essentiel, nous contribuons à simplifier la chaîne d'approvisionnement pour des soins de santé canadiens plus durables et plus résilients, en vous offrant des produits, des services et des solutions fiables. Avec nous, vous pouvez prodiguer des soins de qualité à vos patients et résidents en toute sérénité. Des produits de confiance pour vos besoins en matière de soins de santé. Nous fabriquons et distribuons des produits essentiels et différenciés tout au long du continuum de soins. Les solutions pour les soins de longue durée commencent ici. Offrir d'excellents soins aux résidents est votre priorité numéro un et c'est aussi la nôtre. En tant que partenaire de confiance, nous nous engageons à donner suite aux produits, programmes cliniques et informations qui améliorent la sécurité et les soins des résidents. Avec notre vaste gamme de fournitures médicales, de biens d'équipement et de mobilier, nous avons ce qu'il vous faut. Notre équipe dévouée se concentre sur l'établissement de relations solides ancrées dans l'éthique et un service client exceptionnel.



CARF CANADA

Membre associé



Fondée en 1966, la mission de CARF est de promouvoir la qualité, la valeur et les résultats optimaux des services grâce à un processus d'accréditation consultatif et des services d'amélioration continue axés sur l'amélioration de la vie des personnes desservies. L'approche d'accréditation centrée sur la personne de CARF constitue un excellent choix pour les prestataires de services aux personnes âgées, notamment les foyers de soins de longue durée, les résidences avec services de soutien, les services à domicile et communautaires, les résidences pour personnes âgées autonomes, les services de soutien personnel, la gestion de cas et les services de jour pour adultes. Les organisations qui ont participé à une enquête d'accréditation de CARF démontrent un degré plus élevé de qualité interne, une plus grande implication des personnes servies dans leurs services, une cohésion accrue entre les membres du personnel et un statut amélioré des programmes accrédités au sein de la communauté.

CHANDLER

Membre corporative



Chez Chandler, nous aidons les entreprises du Canada atlantique à croître. Notre équipe de vente travaille chaque jour pour vous offrir les produits et services dont vous avez besoin quand vous en avez besoin, et notre sélection est inégalée. Plus important encore, votre représentant Chandler souhaite faire partie de votre équipe et vous aider à réussir chaque jour. Que vous ayez besoin de mobilier de bureau, de fournitures sanitaires, d'un système de sécurité complet, d'équipements de sécurité ou d'innombrables autres solutions commerciales, nous les avons!



Les possibilités se produisent ici

Génératrice de possibilités depuis 150 ans, Marsh est une fière commanditaire de L'Association des foyers de soins du Nouveau-Brunswick.

fr.marsh.ca

Une société de Marsh McLennan

© Marsh Canada Limitée, 2021. 561753371



**FORMATION DU PERSONNEL
GESTION DES POLITIQUES
GESTION DE LA QUALITÉ ET
DES RISQUES**

EN TOUTE SIMPLICITÉ

Pour plus de renseignements

- ✉ sales@surgelearning.ca
- ☎ **1.844.843.4670 ext. 18**
- 🌐 www.surgelearning.ca

CONVERGINT TECHNOLOGIES LTD.

Membre corporatif



Convergent Technologies (anciennement Dramis Communications Solutions Ltd. au Canada atlantique) est un intégrateur mondial de sécurité et de communications formé en 2001. En février 2022, l'ancienne Dramis Communications Solutions a été acquise par Convergent. En 2024, nous continuons de soutenir nos clients des soins de santé à l'échelle mondiale et plus particulièrement dans les établissements de soins de longue durée du Canada atlantique. Poursuivant l'excellence du service de Dramis, chez Convergent, nous nous efforçons "d'être le meilleur fournisseur de services de nos clients". Convergent possède l'expertise de confiance pour mettre en place les dernières technologies qui offrent des opérations fiables et sécurisées. En tant que fournisseur unique, Convergent intègre plusieurs outils et technologies de communication, ce qui permet une communication patient-personnel immédiate, une mobilité de première ligne et des outils de rapport utiles, y compris les délais de résolution des appels. Mais surtout, nos systèmes offrent des soins de haute qualité contribuant à la satisfaction des résidents. Nous sommes un fier supporteur et membre corporatif de l'Association des foyers de soins du Nouveau-Brunswick.

CORNERSTONE MEDICAL INC.

Membre corporatif



Nous sommes spécialisés dans la distribution d'équipements sûrs pour la manipulation des patients, d'équipements de bain et de douche dignes et d'écrans de confidentialité Silentia, le leader du marché des barrières de confidentialité et de contrôle des infections claires. Contactez-nous pour plus d'informations ou une consultation sur place.

CRESTLINE COACH LTD.

Membre corporatif



Crestline est le premier concessionnaire d'autobus au Canada. Depuis 1975, nous offrons aux établissements de soins de santé des options d'autobus fiables et de qualité pour assurer un transport sécuritaire et confortable. Avec la plus vaste gamme de produits d'autobus accessibles aux fauteuils roulants et notre expérience unique dans la fabrication d'ambulances, nous sommes un partenaire de choix pour les établissements de soins de santé. Un membre corporatif de l'AFSNB depuis 2013.

Nos spécialistes vous aident à trouver l'autobus qui convient à vos besoins, vous conseillent tout au long du processus d'achat et restent à vos côtés pour vous aider à protéger votre investissement. Pour en savoir plus, consultez le site www.crestlinebuses.com/fr/

DALLAS MERCER CONSULTING (DMC)

Member corporatif



Fondée en 2002, DMC remplit le rôle d'employeur dans la gestion des demandes d'indemnisation des accidents du travail et des congés de maladie à travers le Canada. Avec des bureaux en Nouvelle-Écosse, au Nouveau-Brunswick et à Terre-Neuve-et-Labrador, DMC s'assure que des systèmes de gestion de cas efficaces et proactifs sont en place pour réduire la durée des réclamations afin que les travailleurs participent en toute sécurité aux initiatives de maintien au travail/retour au travail au profit de toutes les parties prenantes. Les services comprennent la gestion des réclamations et des congés de maladie de la WCB, la planification et le soutien du retour au travail, la liaison avec la WCB, les compagnies d'assurance et les prestataires de soins de santé, l'élaboration de formations personnalisées et la représentation des appels. De plus, DMC offre une formation en santé et sécurité au travail, des services d'hygiène industrielle, des évaluations ergonomiques et des services d'éducation psychologique/organisationnelle en santé. Un membre corporatif de l'AFSNB depuis 2023.

DLCANA INC.

Corporate Member



DLCANA Inc. est un distributeur de produits de mobilité fièrement canadien.

Nous offrons des harnais par Physio Trace et Etac, des leaders mondiaux dans le développement de produits ergonomiques d'aide à la mobilité pour les personnes à tous les stades de la vie - des petits enfants aux aînés. DLCANA offre des produits de pointe qui visent à améliorer le niveau d'activité de chacun indépendamment de leurs circonstances physiques. Nous avons à cœur les solutions qui optimisent la qualité de vie de l'individu, de sa famille et de ses aidants. Notre gamme de produits de qualité supérieure pour la manipulation des patients, l'hygiène, et la prévention des chutes sera toujours pour nous une priorité absolue. Un membre corporatif de l'AFSNB depuis 2019.

ESSITY

Membre corporatif



Essity (anciennement SCA) est une entreprise de premier plan sur la scène mondiale des soins d'hygiène et de santé. En Amérique du Nord, Essity assure le développement et la production de marques d'envergure mondiale, comme TENA, JOBST, Actimove et Leukomed. À titre de fabricant des produits TENA, nous sommes engagés à fournir de meilleurs soins pour l'incontinence pour tous et toutes, car nous comprenons bien que chaque situation est tout à fait unique. Avec 50 ans d'expérience à notre actif, nous sommes bien placés pour travailler en partenaire et vous offrir des solutions personnalisées de rendement optimal au chapitre de l'ajustement et de la fonctionnalité pour, ultimement, améliorer la qualité des soins. Nous vous appuyons pour que vos clients profitent de soins valorisants qui améliorent leur qualité de vie et l'efficacité de votre maison de soins prolongés.



**Meet
your new
insurance
sweetheart.**

**Faites connaissance avec
votre nouveau compagnon
en assurance.**

belairdirect.

Certain conditions, eligibility requirements, limitations and exclusions apply to all offers. Visit belairdirect.com for more details. Offers may change without notice. We offer car insurance and home insurance in Alberta, Ontario, Quebec, New Brunswick, Nova Scotia, Newfoundland and Labrador and Prince Edward Island and home insurance only in British Columbia. © 2023, Belair Insurance Company Inc. All rights reserved.

Certaines conditions, exigences d'admissibilité, restrictions et exclusions s'appliquent à toutes les offres. Visitez belairdirect.com pour plus de détails. Les offres peuvent être modifiées sans préavis. Nous offrons les assurances habitation et automobile en Alberta, en Ontario, au Québec, au Nouveau-Brunswick, en Nouvelle-Écosse, à Terre-Neuve-et-Labrador et à l'Île-du-Prince-Édouard, et l'assurance habitation seulement en Colombie-Britannique. © Compagnie d'assurance Belair inc. Tous droits réservés. 2023



Trusted for Quality Investing

Reconnue pour l'investissement de qualité

JARISLOWSKY FRASER

GLOBAL INVESTMENT MANAGEMENT
GESTION MONDIALE DE PLACEMENTS

FIRST AID MEDIC

Membre corporatif



First Aid Medic est une compagnie local du Nouveau-Brunswick. First Aid Medic offre des cours de premiers soins, RCR et SIR ainsi que des cours avancés utilisant le curriculum de la Fondation des maladies du coeur et AVC du Canada. Les services sont délivrés sur les lieux d'après votre horaire. Nous offrons aussi des services de consultation générale en matière de santé ainsi que des ateliers requis par Travail sécuritaire NB. Tous nos instructeurs sont des professionnels de la santé actifs dans leurs champs de pratique. Nous sommes fiers d'offrir un environnement ouvert et inclusif pour tous. Notre compagnie peut aussi vous procurer des trousse de premiers soins approuvée par Travail sécuritaire (CSA). Les services et les cours sont offerts dans les deux langues officielles.

FORBO FLOORING SYSTEMS



FLOORING SYSTEMS

Avec plus de 150 ans d'expérience, Forbo Flooring Systems est un fournisseur mondial de confiance de revêtements de sol de haute qualité comprenant du linoléum entièrement naturel, des options textiles très durables, du vinyle de luxe rembourré, des alternatives antidérapantes et des produits pour systèmes d'entrée.

Forbo s'engage en faveur d'une production respectueuse de l'environnement, de pratiques durables et d'un service client de grande envergure. Notre gamme de produits allie design, fonctionnalité et durabilité, ce qui facilite le choix de solutions de revêtement de sol parfaites pour votre communauté. Que vous souhaitiez l'aspect naturel du bois et de la pierre ou si vous souhaitez créer une atmosphère moderne et élégante, Forbo Flooring Systems propose une large gamme de produits adaptés à vos besoins.

GIRARDIN BLUE BIRD



Depuis près de 65 ans, Girardin Blue Bird est le distributeur officiel des autobus scolaires et autobus commerciaux Blue Bird pour la province de Québec, l'Ontario et les Maritimes. L'entreprise distribue également les minibus scolaires et minibus commerciaux fabriqués par Micro Bird Corporation. Aujourd'hui, Girardin Blue Bird occupe une position dominante au sein du marché des autobus scolaires et détient une place des plus enviables au niveau de la distribution des autobus et minibus commerciaux ainsi que pour les véhicules spécialement adaptés pour le transport des personnes à mobilité réduite. Avec un atelier de réparation à la fine pointe de la technologie et une division de pièces multi franchisé, Girardin Blue Bird garantit un service après-vente des plus efficaces. Le vaste entrepôt de plus de 10,000 numéros de pièces différents et le système d'expédition informatisé des pièces permettent les livraisons le jour suivant et ce, dans 90% des territoires desservis par Girardin Blue Bird.

GOEASYCARE



GoEasyCare est une gestion simplifiée des effectifs de santé. Nous proposons une gamme de fonctionnalités pour simplifier et optimiser vos processus de planification, de ressources humaines et de paie. Que vous disposiez d'un seul site ou de plusieurs sites et que vous ayez besoin d'outils à l'échelle de l'entreprise, GoEasyCare peut vous fournir ce dont vous avez besoin. Du remplissage automatisé des équipes, de la planification intelligente et des cartes de pointage détaillées à la Business Intelligence et à l'IA, nous comprenons la gestion des effectifs de santé. Les modules GoEasyCare tels que SIRH, intégration, planification, gestion du temps et des présences et paie, fonctionnent tous de manière transparente pour faciliter la gestion de votre organisation de soins de santé. GoEasyCare vous fait gagner du temps, réduit les heures supplémentaires, les griefs et améliore l'engagement du personnel pour contribuer à la fidélisation du personnel. GoEasyCare - Facile - Complet - Exclusif aux soins de santé.

GORDON FOOD SERVICES

Membre corporatif



Depuis plus de 120 ans, nous travaillons en partenariat avec des restaurants, petits et grands, ainsi qu'avec des organisations telles que des universités, des établissements de santé, des hôtels, des stades et à peu près partout ailleurs qui sert de la nourriture ! Chaque produit, chaque livraison et chaque décision que nous prenons est inspiré par le fait d'aider votre entreprise à prospérer. Ayez confiance en ce que vous servez. Des produits frais aux protéines personnalisées en passant par les produits de base et les fournitures de cuisine, nous nous concentrons sur le service, la qualité, le prix et l'assortiment. Nous garantissons la qualité de tout ce que nos camions livrent et travaillerons avec vous pour obtenir les bons produits pour votre exploitation. Nous offrons une gamme d'outils et de ressources - de la commande en ligne et de l'inspiration de recettes à une équipe de chefs, de diététiciens et d'experts de votre secteur - destinés à faciliter la gestion de votre entreprise. Cela signifie que vous pouvez passer moins de temps à gérer vos commandes et revenir à ce qui est important pour vous.

HANDICARE

La division Handicare de Salvaria est le principal fournisseur de solutions technologiques médicales spécialisées dans l'équipement de traitement des patients avec plus de 300 000 systèmes d'élévateur aux plafonds en Amérique du Nord, offrant des ascenseurs passifs et actifs, des aides au transfert, une large gamme de toile de transfert et des solutions de bain et d'hygiène. Grâce à l'intégration de Handicare, Span et Silvalea, nous avons capturé une plateforme puissante qui permet à la division d'équipement de Lawtons de fournir une solution complète pour votre établissement.

SAVARIA PATIENT CARE

Handicare / SPAN



L'Association des foyers de soins du Nouveau-Brunswick AGA & Conférence 2024

Comment faire le prochain pas dans votre démarche d'amélioration de la qualité?

Joignez-vous à Agrément Canada pour en savoir plus sur notre programme, sur la nouvelle norme CAN/HSO 21001:2023 Soins de longue durée et sur notre processus d'évaluation.

QUAND? 15 mai 2024 | 18 h, heure normale de l'Atlantique

Animé par: Tina Bedard, Responsable, Développement des entreprises et des services éducatifs
Jacqueline Hawboldt, Responsable, Mobilisation de la clientèle, Services au client

Conférenciers: Cindy Donovan, visiteuse, Agrément Canada

ACCREDITATION AGRÉMENT CANADA

Communiquez avec nous
<https://accreditation.ca/fr> | businessdevelopment@accreditation



JOERNS HEALTHCARE

Membre corporative



Joerns Healthcare est l'un des principaux fabricants de lits réglables électriques, d'appareils de levage de patients et de surfaces de support thérapeutiques. Nous simplifions les opérations cliniques des clients en optimisant l'efficacité, en supprimant les coûts et en normalisant les soins grâce à une technologie, des thérapies et des services fondés sur des preuves.

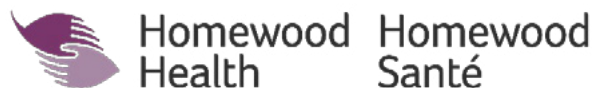
HARDING MEDICAL

Membre corporatif



Harding Medical aide ses clients à découvrir et à profiter des avantages d'un mode de vie indépendant depuis 1987. Nous sommes fiers d'aider nos précieux clients à sélectionner les produits de vie assistée et les équipements médicaux à domicile adaptés à leurs besoins en matière de soins de santé. Pour les clients de soins de longue durée, notre large gamme comprend des lits standard de soins de longue durée et bariatriques, des meubles de chambre de résidents à la fois attrayants et pratiques, des produits de prévention de la pression qui répondent à un large éventail de demandes cliniques, des fauteuils inclinables multi-positions, des fauteuils roulants, des systèmes de bain, des baignoires. Aides à la sécurité, respiratoires et à la mobilité pour n'en nommer que quelques-unes. Nous nous efforçons d'être votre fournisseur unique pour tous les besoins de soins des résidents de votre établissement. Il existe actuellement cinq sites Harding Medical : Halifax, Dartmouth, Sydney, Moncton et Charlottetown. Nous proposons la vente, la location et le service d'équipements médicaux de mobilité et à domicile aux clients vivant dans le Canada atlantique. Notre équipe amicale d'experts en produits vous aidera à sélectionner des produits adaptés à votre style de vie et à votre budget.

HOMEWOOD SANTÉ



Le besoin de solides programmes d'aide aux employés et à leurs familles (PAEF) est important. Selon un rapport de la Commission de la santé mentale du Canada, parmi les travailleurs canadiens âgés de 15 à 75 ans, 28,4 % ont déclaré un stress élevé lié au travail. Ce taux a légèrement diminué depuis 2005, mais une proportion importante de travailleurs sont très stressés la plupart de leurs journées de travail. Des problèmes comme ceux-ci peuvent entraîner directement une incidence croissante d'accidents du travail, de problèmes de santé mentale, de conflits, de toxicomanie et d'autres problèmes physiques, sociaux et émotionnels. Les programmes PAEF et de gestion de crise de Homewood offrent un service multilingue et entièrement accessible (24 heures sur 24, 7 jours sur 7) et, comme son nom l'indique, le programme PAEF est également disponible pour les conjoints/partenaires et les personnes à charge des employés.

QUALITY SOUND ALARM



Quality Sound Alarm fournit des systèmes complets de surveillance, de sécurité, de sonorisation, d'errance des patients, d'alerte du soignant et de communication pour les propriétés du Canada atlantique. Forts de plus de 40 ans d'expérience, ils sont disponibles 24 heures sur 24 pour vous proposer la solution adaptée à vos besoins. Contactez leur équipe au 506-452-0161 ou gsa@nb.aibn.com.

MEDLINE CANADA, CORPORATION

Membre corporatif



Together
Improving
Care™

Ensemble
au cœur
des soins™

Medline est l'un des principaux fabricants et fournisseurs mondiaux de produits et services médicaux de haute qualité destinés au secteur des soins de santé. Notre expertise en matière de solutions pour l'ensemble de ces secteurs, combinée à une chaîne d'approvisionnement agile et de grande envergure, nous permet de travailler en partenariat avec nos clients afin d'améliorer les soins aux patients, les résultats cliniques et la gestion efficace des coûts en plus de leur offrir un accès rapide à des produits de de qualité. Chez Medline Canada, nous mettons en application nos valeurs CARES tous les jours, dans tout ce que nous entreprenons. Nous sommes profondément engagés envers la santé et le bien-être de nos clients, nos employés, nos partenaires et les communautés où ils vivent. Comptant plus de 550 employés, dont 125 professionnels cliniques et de la vente, et huit centres de distribution répartis dans tout le pays, nous sommes un partenaire de confiance qui répond aux besoins de santé des Canadiens d'un océan à l'autre. Ensemble au cœur des soins^{MC}. Pour en savoir plus, visitez www.medline.ca.

MÖLNLYCKE



Mölnlycke est un leader mondial de solutions médicales. Nos solutions médicales améliorent les performances à chaque point de soins, de l'hôpital au domicile, en fournissant des solutions de gestion des plaies, de prévention des escarres et des solutions chirurgicales. Les clients utilisent nos solutions dans près de 100 pays – et nous possédons des opérations dans plus de 40 d'entre eux. Bien que nous soyons une entreprise mondiale, notre siège social se trouve toujours à Göteborg, à une courte distance de la ville de Mölnlycke (prononcer « Mon-licka »). Le lieu où l'entreprise a été fondée en 1849 et l'origine du nom Mölnlycke. Nous sommes l'entreprise derrière Safetac® – la technologie révolutionnaire à base de silicone souple utilisée dans nombre de nos pansements pour le traitement des plaies, tels que Mepitel® et Mepilex®, qui entraîne moins de douleur pour les patients. Apprenez-en davantage sur www.molnlycke.ca.

ACCREDITATION MATTERS

Choosing the right accreditation body is essential.

The Value of CARF Accreditation:

- Promotes person-centred planning, service delivery excellence, and achievement of positive outcomes.
- Business improvement through the ASPIRE to Excellence framework for implementing industry best practices.
- Field-driven, nonprescriptive standards and a consultative peer review process.

Questions? Contact Penny Gagnon at pgagnon@carf.org
or call (888) 281-6531 ext. 2199

carf CANADA

www.carf.org/Accreditation/Programs/Aging-Services



www.goeasycare.com

Gestion Facile
de la Main-d'œuvre en Santé

Ressources Humaines
Planification
Temps et Présence
Système de Paie

Aider à bâtir
communauté

sales@goeasycare.com

🕒 Sauver 90% du temps passé à remplir les quarts de travail

👥 Nous voulons vous aider à gagner du temps, à faire plus avec moins et à vous concentrer sur ce qui compte

💡 Conception unique et intuitive et facile à utiliser

MPT-INTL

MPT-Intl a été fondée en 1991. Reconnue par nos tables réglables multi-positions, notre mission est d'aider les personnes à mobilité réduite à se sentir à l'aise et à l'aise. Chez MPT, il y a plusieurs valeurs que nous tenons en haute estime, et nous attendons ces valeurs chez chaque membre de notre équipe. Ces valeurs sont l'honnêteté, l'intégrité, le respect et les valeurs familiales. Nous pensons que ces valeurs incitent les membres de notre équipe à fournir à nos clients des services de haute qualité de manière très professionnelle et efficace. Notre fière partenaire au Nouveau-Brunswick est Lawtons.

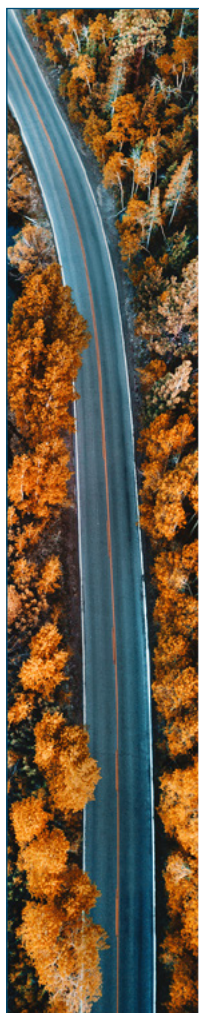


PANASONIC CANADA INC.

Membre corporatif

Panasonic

Depuis plus de 100 ans, Panasonic est un chef de file mondial de la technologie qui se consacre à fournir des solutions innovantes contribuant à l'amélioration de la vie des gens et au progrès de la société. La solution d'appel infirmier une exclusivité de Panasonic représente une solution évolutive et économique de communication et de gestion des alarmes qui améliore la satisfaction des résidents, le moral du personnel soignant et le succès de toute l'entreprise. Ce système, conçu spécialement pour les résidences pour personnes âgées ou en perte d'autonomie et d'autres établissements de santé, contribue à réduire la fatigue du personnel et à accélérer les temps de réponse des soignants, ce qui se traduit par de meilleurs résultats et plus de résidents satisfaits.



||| Gestion de placements **Manuvie**

Connaissances locales, portée *mondiale* et une seule entreprise

- ✓ Capacités diverses
- ✓ Solidité et stabilité
- ✓ Service en mode gérance



Balayez le code QR
pour en savoir plus

© Gestion de placements Manuvie, 2024. Tous droits réservés. Manuvie, Gestion de placements Manuvie, le M stylisé et Gestion de placements Manuvie et le M stylisé sont des marques de commerce de La Compagnie d'Assurance-Vie Manufacturers et sont utilisées par elle, ainsi que par ses sociétés affiliées sous licence.



Nous sommes fiers d'appuyer l'Association des foyers de soins du Nouveau-Brunswick

MAWER

Ennuyant, mais payant.™

Canada | É.-U. | Singapour
+1 (800) 889-6248 mawer.com

PLAN A

Membre Corporatif



La seule stratégie de dotation en personnel de soins de longue durée au Canada. Chez Plan A, notre vision est de prendre soin de nos concitoyens canadiens en apportant le modèle de dotation en personnel le plus compatissant, avant-gardiste et stratégique aux foyers de soins de longue durée à travers le pays.

SPG PURCHASING PARTNER NETWORK

Membre corporatif



SGP Purchasing Partner Network est une organisation d'achats groupés transparente, fièrement canadienne, qui propose des contrats pour la majorité des besoins opérationnels de notre partenaire client. En tant que leader dans le secteur en pleine croissance des soins de santé et des résidences pour personnes âgées, nous proposons des contrats pour environ 90% de vos besoins quotidiens; EPI, produits alimentaires / non alimentaires, mobilier, équipement, ascenseurs, baignoires, lits, fournitures cliniques, fournitures de bureau et biens d'équipement. SGP négocie des contrats à long terme qui protègent les partenaires de la hausse des prix, offrant ainsi un moyen rentable de garantir des produits de marque nationale de qualité et une gamme de services innovants. Nous offrons des produits et services qui contribuent à une meilleure qualité de vie pour les résidents et nos clients de soins à domicile.



**En matière de soins,
laissez-nous être
votre partenaire.**

Comptez sur l'Équipe **A**, votre allié de confiance en matière de recrutement.

PLAN A | NEW BRUNSWICK
POWERED BY StaffStat

jointheAteam.com 506.269.5279 newbrunswick@jointheAteam.com

STAFFSCHEDULECARE

Membre corporatif



"Notre objectif est simple: des clients pour la vie." Notre solution Workforce & HCM garantit la conformité à vos besoins en matière de planification et de temps et de présence. Solution de gestion de la main-d'œuvre à la demande entièrement intégrée à la croissance la plus rapide d'Amérique pour le secteur de la santé. Avec plus de 30 ans d'expérience dans le développement de solutions de gestion de la main-d'œuvre, nous nous efforçons de garantir la conformité de votre installation en ce qui concerne la création d'horaires en cours et la maintenance quotidienne. Nous tirons également parti de la technologie pour stimuler l'engagement des employés en offrant une plateforme de libre-service des employés entièrement intégrée.

STAPLES PROFESSIONNEL



Les produits de bureau ne sont que le début. Staples Professionnel est le fournisseur aux entreprises de premier plan au Canada offrant à ses clients un assortiment complet de produits et de services, y compris des fournitures de bureau, produits de technologie, solutions d'entretien, ameublement, et services aux entreprises. Staples Professionnel représente la filiale interentreprises de Staples, au service d'entreprises employant 20 personnes et plus pour élaborer des programmes sur mesure et offrir un service de gestion de compte spécialisé pour répondre aux besoins des entreprises. Le siège social de Staples Professionnel Canada est situé à Mississauga, en Ontario, et comprend dix centres de distribution à travers le Canada. L'entreprise emploie plus de 1 500 associé(e)s et possède plus de 170 camions de livraison. Staples Professionnel travaille de concert avec Staples Inc. aux États-Unis afin d'offrir des programmes communs à l'ensemble de notre clientèle nord-américaine. Staples Professionnel offre de nombreux avantages aux entreprises de toute taille : un système de commande en ligne pouvant être personnalisé, un service à la clientèle exceptionnel, des catalogues faciles à consulter, la livraison le lendemain, et une équipe de vente dévouée en mesure de répondre aux besoins de toutes les entreprises et ce, peu importe leur secteur d'activité.

THRIVENB



ThriveNB travaille directement avec vos équipes de ressources humaines et de recrutement, vos nouveaux employés et leurs familles. Du point d'embauche jusqu'à l'introduction réussie de ces familles dans leur nouvelle vie dans la région, notre programme personnalisé unique est conçu pour ancrer vos nouvelles recrues dans la région et prospérer au Nouveau-Brunswick. Apprenez-en davantage sur www.thrivenb.com.